



# CHÂTEAU DE POUDENAS

*Nos valeurs et vos évènements nous rassemblent.*

Séminaires





## Qui sommes-nous ?

Alix et Jean de Nadaillac vous accueillent toute l'année avec simplicité au cœur des espaces de ce château familial. Dans ce cadre authentique plein de charme où les traditions et l'art de vivre en Gascogne se conjuguent à merveille.

Forteresse anglaise au XIII<sup>ème</sup> siècle, transformée en palais italien au XVII<sup>ème</sup>, le château de Poudenas vous offre ses salons et pièces de réception pour l'organisation d'événements professionnels.

Outre ses espaces de réception, le château de Poudenas dispose de 4 gîtes pouvant accueillir 42 personnes dans 21 chambres avec des partenariats dans d'autres hébergements proches afin de pouvoir loger au-delà de 100 personnes à moins de 10 minutes.



@chateaupoudenas chateaupoudenas



nadaillac47



poudenas.com



Chaine/château de Poudenas



Visite virtuelle

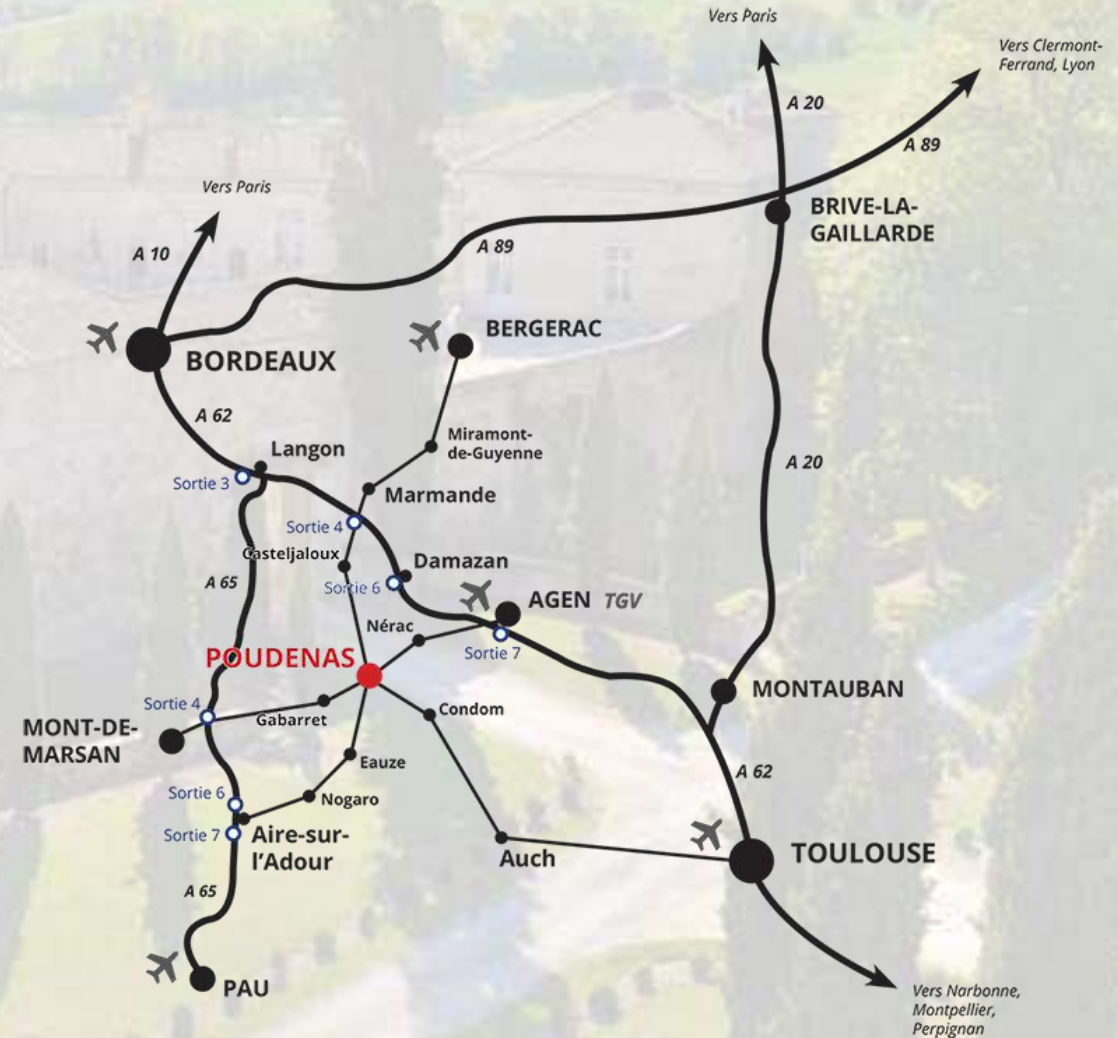




# Où sommes-nous ?

Le château de Poudenas est situé dans le département de Lot-et-Garonne à la frontière des Landes et du Gers et dispose d'une situation exceptionnelle au cœur du grand Sud-Ouest :

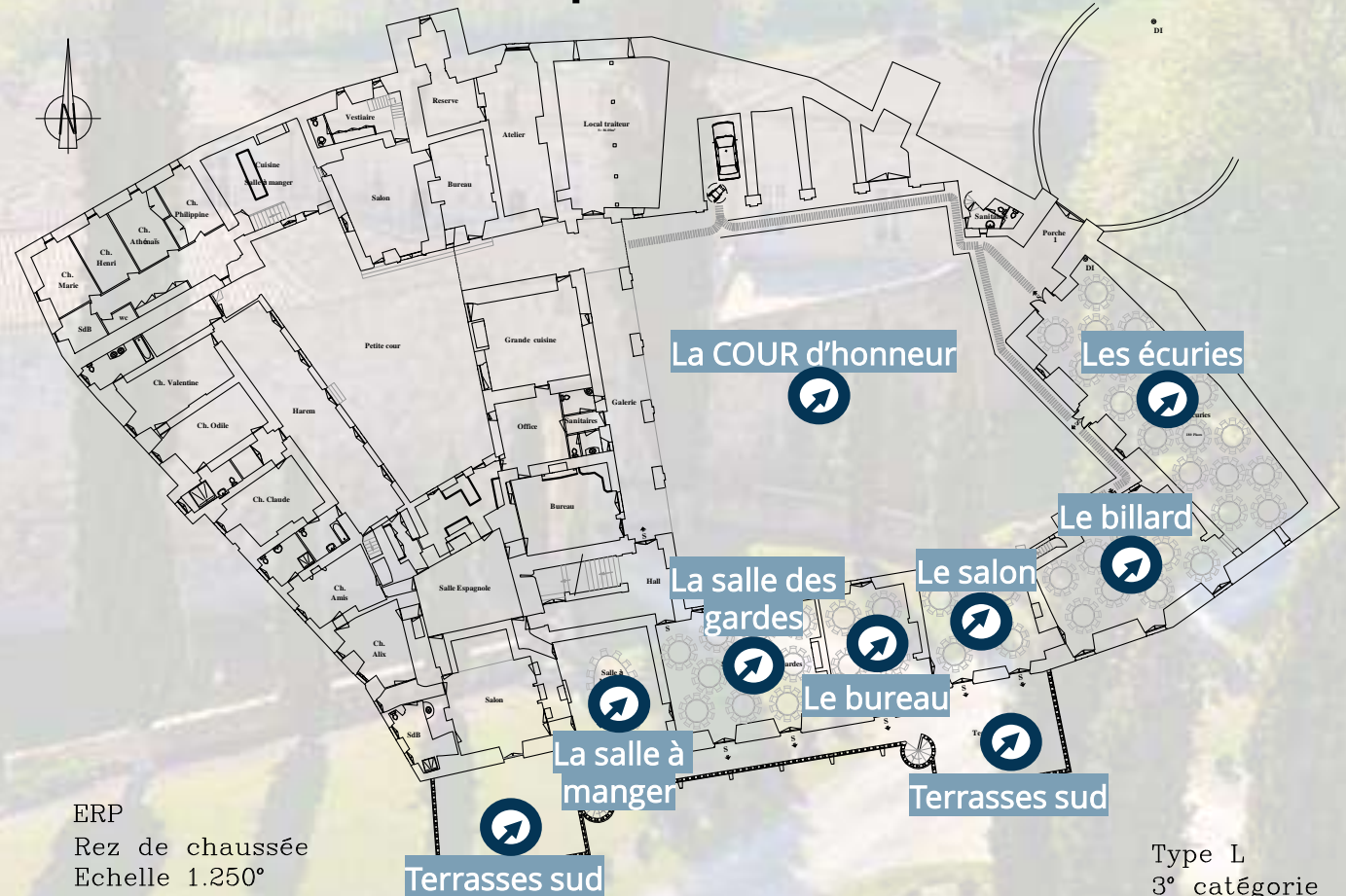
- Bordeaux : 1h30
- Toulouse : 1h45
- Mont-de-Marsan : 1h
- Pau : 1h45
- Biarritz : 2h
- Agen et gare TGV: 40 minutes
- Autoroute A62 (vers Bordeaux) : 30 minutes
- Autoroute A62 (vers Toulouse) : 40 minutes





# Nos espaces de réception – Informations et plan

- Porche d'entrée : largeur 2,30m + 6m de hauteur
- Toutes les salles sont indépendantes mais peuvent communiquer entre elles
- Grand parking de 300 places
- Accès bus et poids-lourds





# Nos espaces de réception

## Les écuries

Anciennes écuries  
voutées du château,  
sol pavé, belle  
hauteur sous voute :  
espace chaleureux  
et convivial de plain-  
pied



Surface

176m<sup>2</sup>

Conférence (assis)

260  
personnes

En U (assis)

100  
personnes

Banquet (assis)

200  
personnes

Cocktail (debout)

350  
personnes

Dimensions

23m x 7,5m

Hauteurs de plafond

4,30m

Equipements disponibles



CHÂTEAU DE  
POUDENAS



# Nos espaces de réception

## Le Billard

Parquet ciré, cheminée Renaissance fonctionnelle en pierre, salle voûtée de plain-pied



Surface  
100m<sup>2</sup>

Conférence (assis)  
120  
personnes

En U (assis)  
60 personnes

Banquet (assis)  
90 personnes

Cocktail (debout)  
200  
personnes

Dimensions  
13m x 7,80m

Hauteurs de plafond  
4,40m

Equipements disponibles





# Nos espaces de réception

## Le Salon

Parquet Versailles ciré, tableaux familiaux, tapisserie du XVIème siècle, décor d'influence italienne  
Plain-pied donnant accès aux terrasses Sud



Surface

65m2

Conférence (assis)

80 personnes

En U (assis)

40 personnes

Banquet (assis)

60 personnes

Cocktail (debout)

100  
personnes

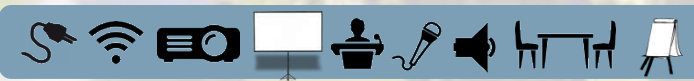
Dimensions

7,25m x 8m

Hauteurs de plafond

4,60m

Equipements disponibles



CHÂTEAU DE  
POUDENAS



# Nos espaces de réception

## Le Bureau

Cheminée monumentale fonctionnelle, parquet Versailles ciré, tableaux familiaux, décoration et plafond à caissons XIXème, plain-pied donnant accès aux terrasses sud



Surface

58m2

Conférence (assis)

60 personnes

En U (assis)

30 personnes

Banquet (assis)

50 personnes

Cocktail (debout)

80 personnes

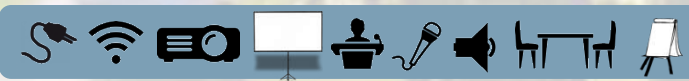
Dimensions

8,20m x  
6,30m

Hauteurs de plafond

4,30m

Equipements disponibles



CHÂTEAU DE  
POUDENAS



# Nos espaces de réception

## La Salle des gardes

Plain-pied donnant accès à la terrasse Cheminée monumentale, sol à damier noir et blanc style Renaissance, plafond à la française



Surface

104m<sup>2</sup>

Conférence (assis)

120  
personnes

En U (assis)

60 personnes



Banquet (assis)

100  
personnes

Cocktail (debout)

200  
personnes



Dimensions

8,40m x 12m

Hauteurs de plafond

4,60m

Equipements disponibles



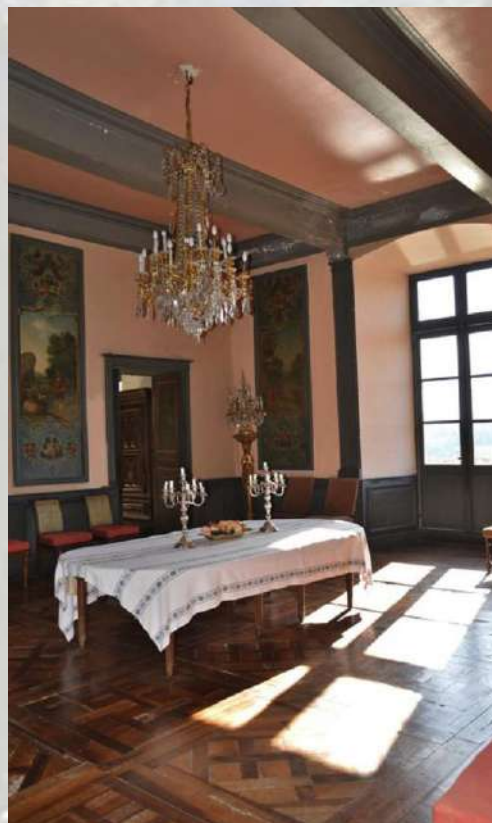
CHÂTEAU DE  
POUDENAS



# Nos espaces de réception

## La Salle à manger

Plain-pied donnant accès à la terrasse,  
Décor cartons de tapisserie XVIIIème,  
parquet Versailles ciré, cheminée  
fonctionnelle



Surface

60m<sup>2</sup>

Conférence (assis)

60 personnes

En U (assis)

40 personnes

Banquet (assis)

60 personnes

Cocktail (debout)

120  
personnes

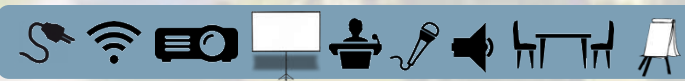
Dimensions

8,30m x  
6,70m

Hauteurs de plafond

4,50m

Equipements disponibles



CHÂTEAU DE  
POUDENAS



# Nos espaces de réception

## Terrasses Sud

Plain-pied avec balustres XVIIème, terrasses en pierre, panorama sur les coteaux du Gers



Surface

200m<sup>2</sup>

Conférence (assis)

-

En U (assis)

-

Banquet (assis)

-

Cocktail (debout)

200  
personnes

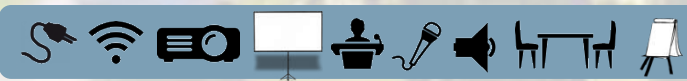
Dimensions

-

Hauteurs de plafond

-

Equipements disponibles



CHÂTEAU DE  
POUDENAS



# Nos espaces de réception

## La Cour d'Honneur

Ensemble (façades et arcades) du XVIIème, cour en graviers, puit sécurisé, grande cheminée extérieure fonctionnelle, accès au parc par le porche, accès à toutes les salles de plain-pied



Surface

780m2

Conférence (assis)

750  
personnes

En U (assis)

Banquet (assis)

800  
personnes

Cocktail (debout)

1200  
personnes

Dimensions

-

Hauteurs de plafond

-

Equipements disponibles



CHÂTEAU DE  
POUDENAS



# Nos espaces de réception

## Les salles de réunion

4 salles de réunion sont disponibles en complément pour des petits groupes de 25 à 80 personnes en conférence.

Equipements disponibles



CHÂTEAU DE  
POUDENAS



# Nos espaces de réception

## Le parc et l'esplanade du château

Possibilité installation d'un chapiteau, parc de 15ha, possibilité de présentation de tous types de matériels et voitures, circuit tout terrain, etc ...





# Nos solutions d'hébergement : Le Logis du Château



✓ Surface totale :  
450m2

✓ 6 chambres avec 2 lits  
jumeaux

✓ 2 chambres avec  
grand lit

✓ 6 salles d'eau

✓ 6 WC

✓ 1 cuisine ouverte  
avec grande  
cheminée  
fonctionnelle

✓ 1 salon avec grande  
cheminée  
fonctionnelle

✓ Piscine du château



Equipements disponibles



Draps Serviettes



# Nos solutions d'hébergement : La Maison de Simone

- ✓ Surface totale : 140m2
- ✓ 3 chambres avec 2 lits jumeaux
- ✓ 1 chambre avec grand lit
- ✓ 2 salles d'eau
- ✓ 2 WC
- ✓ 1 cuisine/salle à manger
- ✓ 1 salon avec cheminée fonctionnelle
- ✓ Piscine du château



Equipements disponibles



Draps Serviettes



## Nos solutions d'hébergement : La Maison d'Olive

- ✓ Surface totale : 97m2
- ✓ 2 chambres avec 2 lits jumeaux
- ✓ 1 salon avec cheminée
- ✓ Terrasse avec auvent
- ✓ 1 cuisine séparée
- ✓ salle à manger
- ✓ 1 salle de bain
- ✓ 1 WC



Equipements disponibles



Draps Serviettes



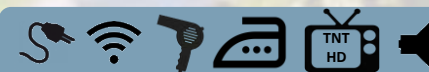
# Nos solutions d'hébergement : Le Bastion du Prince Noir



- ✓ Surface totale : 350m2
- ✓ 4 chambres avec 2 lits jumeaux
- ✓ 3 chambres avec grand lit
- ✓ 5 salles d'eau
- ✓ 6 WC
- ✓ 1 cuisine/salle à manger
- ✓ 1 salon avec grande cheminée fonctionnelle
- ✓ 1 piscine privée



Equipements disponibles



Draps Serviettes



CHÂTEAU DE  
POUDENAS



# Activités sur place

Visite guidée du château classé monument historique  
Tennis  
Théâtre : communication avec les techniques du théâtre  
Randonnée équestre  
Randonnée pédestre  
Vélo  
Chasse au trésor  
Olympiades  
Yoga / sophrologie  
Tir à l'arc  
Poker  
Atelier cuisine  
Parcours 4x4

Ateliers musicaux  
Dégustation œnologique  
Canoë kayak  
Montgolfière (en fonction du temps)  
Pétanque  
Baby foot  
Ping pong  
Badminton  
Foot / Rugby / handball ..  
Piscines  
Pêche : lac privé  
Soirée privée : DJ, orchestre, spectacle, etc ..  
Photographie : initiation, découverte, perfectionnement




## Activités aux alentours (en voiture ou en bus)

Acrobranche  
Lasergame  
Kart à pédale  
Karting  
Canicrandon  
Challenge sportif catapulte (sensations fortes)  
Golf 18 trous  
Thalassothérapie  
Casino  
Tourisme fluvial : croisière en bateau  
Tennis  
ULM & planneur

Baptême de l'air en avion  
Saut en parachute  
Parc d'attraction Walibi  
Circuit automobile de Nogaro  
Location de voitures anciennes : road trip, escape game,  
Visite gastronomique et touristique  
Chasse à tir : grand et petit gibier selon la saison  
Visites gastronomiques & œnologiques  
Visites touristiques  
Photographie : initiation



An aerial photograph of the Chateau de Poudenas, a large stone building with a tiled roof, surrounded by lush green fields and tall cypress trees. The chateau is situated in a valley, with rolling hills in the background. A swimming pool is visible in the lower left corner, partially obscured by trees.

Jean & Alix de Nadaillac  
47170 Poudenas – France

+33 (0)6 80 01 27 42 & +33 (0)6 62 00 13 02

[chateau@poudenas.com](mailto:chateau@poudenas.com)  
[www.poudenas.com](http://www.poudenas.com)

SAS Armide – RCS Agen 841373525



CHÂTEAU DE  
POUDENAS